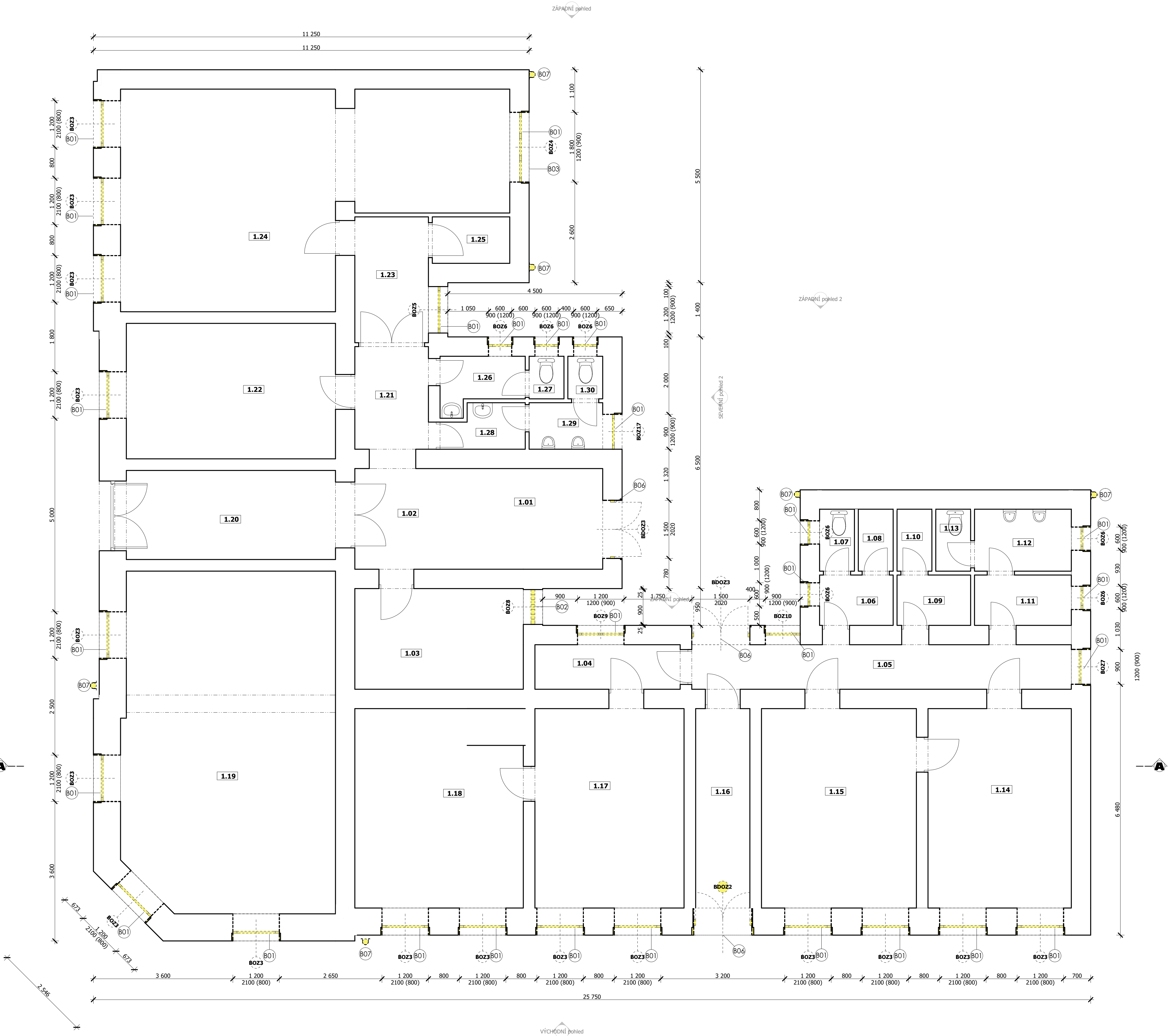


PŮDORYS 1.NP - STÁVAJÍCÍ STAV A BOURACÍ PRÁCE



VU Tabulka místností 1.NP		
Č.	Název místnosti	Plocha (m2)
1.01	SCHODIŠTĚ	11,5
1.02	CHODBA	6,4
1.03	CHODBA	11,3
1.04	CHODBA	4,5
1.05	CHODBA	12,5
1.06	PŘEDSÍŇ	2,5
1.07	WC	1,4
1.08	KOMORA	1,4
1.09	SKLAD	2,5
1.10	SKLAD	1,4
1.11	PŘEDSÍŇ	3,3
1.12	PISOÁR	4,0
1.13	WC	1,4
1.14	KANCELÁŘ	19,4
1.15	KANCELÁŘ	21,1
1.16	CHODBA	7,2
1.17	KANCELÁŘ	20,2
1.18	KANCELÁŘ	21,2
1.19	KANCELÁŘ	45,2
1.20	CHODBA	13,1
1.21	CHODBA	5,0
1.22	KANCELÁŘ	19,3
1.23	CHODBA	6,5
1.24	KANCELÁŘ	45,9
1.25	SKLAD	2,4
1.26	PŘEDSÍŇ	2,7
1.27	WC	1,0
1.28	PŘEDSÍŇ	2,3
1.29	PISOÁR	2,3
1.30	WC	1,0
		299,9 m²

POZNÁMKA

Bude odstraněna stávající střešní krytina, která vykazuje značné zchátrání a zatékání do půdního prostoru, oplechování stávajících markýz, stříšek nad vchody, atik, mříže před oknem v 1.NP.
Bude provedeno odstranění veškerých prvků z fasády, popisných a reklamních cedulí, hromosvodu a dvířek technologických objektů (plyn, elektro,..), hlásiče místního rozhlasu.

Budou odstraněny nástěnné konzoly pro kotvení nových dešťových svodů a dešťové svody.

Odstranění výplní otvorů oken a dveří.

Ostění otvorů bude osekáno v závislosti na dodavateli výplní otvorů a specifikace přesného rozměru rámu.

Z konstrukce stropu nad 2.NP bude odstraněn škvárový násp a vrchní vrstva konstrukce z půdových cihel.

Zdivo soklu bude osekáno a vyspraveno. Před aplikací zateplení soklu bude provedena sanační omítka v rozsahu dle zjištěné potřeby. V dvorní části objektu bude proveden výkop kolem objektu do min. hloubky 700 mm pod PT u dvorní části objektu.

LEGENDA MATERIÁLŮ

	STÁVAJÍCÍ KONSTRUKCE
	BOURANÉ KONSTRUKCE

KÓTOVÁNO V KOORDINÁČNÍCH ROZDĚRECH
NEJEDNÁ SE O PROVAŽEČÍ DOKUMENTACI JEDNÁ SE O PROJEKT PRO STAVEBNÍ ŘÍZENÍ
NEJEDNÁ SE O PROVAŽEČÍ DOKUMENTACI JEDNÁ SE O PROJEKT PRO STAVEBNÍ ŘÍZENÍ
NEJEDNÁ SE O PROVAŽEČÍ DOKUMENTACI JEDNÁ SE O PROJEKT PRO STAVEBNÍ ŘÍZENÍ

DSP

±0,000 = 373 m.n.m.

Aktualizace výkresu:

ZODPOVĚDNÝ PROJEKTANT: Ing. Radek Sediáček

KONTROLOVAL, SCHVÁLIL: Ing. Radek Sediáček

KRESLIL: Jiří Motál

INVESTOR: Městys Velký Újezd, 783 55 Velký Újezd 15, ,

HÍSTO STAVBY: Velký Újezd p.č. 57

AKCE:

Městys VELKÝ ÚJEZD
zateplení, výměna oken,
dveří a střešní krytiny

PŘÍLOHA:

PŮDORYS 1.NP - STÁVAJÍCÍ STAV A
BOURACÍ PRÁCE

ZAK. Č. S 13134 M

DATUM: listopad 2013

STUPEŇ: DSP

FORMÁT: A3

MĚŘÍTKO: 1:50, 1:1

VÝKRES Č.:

D.1.1.b).02

STAVING®
engineering

Souřadný systém S-JTSK, Výškový systém Bp